



PERGOLA BIOCLIMATICA





Pergola bioclimatica dal design moderno ed elegante. Si integra perfettamente in ogni contesto architettonico.

Il tetto a lamelle orientabili consente di gestire luce e temperatura dell'ambiente sottostante.

In posizione di chiusura protegge totalmente da pioggia, sole e vento.

Realizzata interamente in alluminio, con accessori in acciaio inox, garantisce alti standard di resistenza e durabilità.

Applicazioni

In aree esterne pubbliche, locali commerciali (bar, ristoranti, spiagge e locali in genere) o in abitazioni private (giardini, bordo piscina, terrazzi e come porticati).

Composta da strutture leggere, facilmente amovibili, non prevede alcuna opera muraria. Addossata ad una parete o su struttura indipendente, non richiede mai fondamenta o fissaggi permanenti.

Permesso edilizio: da valutare in base al regolamento edilizio del Comune di installazione.



Installazioni

Oltre ai moduli standard con struttura indipendente o addossata a parete, le nostre Pergole Bioclimatiche possono essere inserite in strutture già esistenti, nella versione "solo tetto".



Specifiche tecniche

Struttura portante composta da tubolari in alluminio estruso spessore 3mm, finiture RAL e anodizzato. I pilastri hanno una sezione di 150x150x3 mm e possono raggiungere un'altezza massima di 3,5 m. Vengono fissati a terra mediante staffe in acciaio 150x150 mm registrabili in larghezza ed altezza.

La parte perimetrale superiore è composta da tubolari in alluminio estruso di sezione 250x50x3 mm e possono raggiungere una larghezza massima di 7 m e una profondità massima di 7 m.

Vengono montati ad incastro tra di loro e collegati ai pilastri sottostanti mediante speciali lavorazioni sugli stessi e fissati mediante bulloneria in dotazione. Quando la pergola è addossata a parete vengono fissati mediante staffe in alluminio ad "U" 250x60x5 mm.

Canali di scolo delle acque composti da "U" in alluminio estruso, con sezioni variabili a seconda della misura del tetto (verniciate come la struttura) vengono integrati ai tubolari perimetrali mediante bulloneria in dotazione. Le acque piovane vengono confluite dai canali all'interno dei pilastri e fuoriescono all'esterno grazie a dei fori speciali che si trovano nella parte bassa.

Lamelle frangisole a perfetta tenuta d'acqua, in alluminio estruso con sezione 200x50 mm ed interasse di 175 mm. Le lamelle si orientano di 145° mediante uno speciale meccanismo interno ai tubolari perimetrali. In ogni lamella è inserita una speciale guarnizione che permette una chiusura maggiore. Il montaggio è semplice e veloce grazie al sistema di innesto laterale.

Motore da 500 Nm è anch'esso occluso all'interno di un tubolare perimetrale e viene consegnato già installato con fincorsa registrato.

Comando d'azionamento con radiocomando dotato di supporto a parete da poter fissare su uno dei pilastri, possibilità di inserire anemometro (sensore vento) e pluviometro (sensore pioggia).

La struttura è modulare così da poter coprire ogni misura in larghezza e in profondità.

Optional illuminazione a LED, chiusure laterali in PVC o a tutto vetro, lampade riscaldanti ad infrarossi.

Test di laboratorio

Protezione totale da sole*, pioggia* e neve (carico max 100 kg/mq).

- FATTORE SOLARE $G_{tot} = 0,15$
classificazione UNI EN 14501 = Classe 2
- RESISTENZA AL VENTO
classificazione UNI EN 1932 = Classe 6

*Test effettuati presso l'Istituto Sperimentale per l'Edilizia ISTEDIL



*D*etrazioni fiscali

Per usufruire della detrazione la Pergola:

- deve essere installata a ridosso di un' apertura vetrata dell'immobile che non sia esposta a Nord.
- deve essere certificata "CE" secondo la normativa EN 13561 che regola la tenuta al vento di Tende e Pergole.
- deve riportare il valore del fattore solare (Gtot) con la classe di riferimento secondo la normativa EN 14501.



Chiusure laterali

- Tende a zip in PVC a caduta verticale motorizzate con guide in alluminio, disponibili con telo trasparente o colorato, liscio o microforato traspirante.

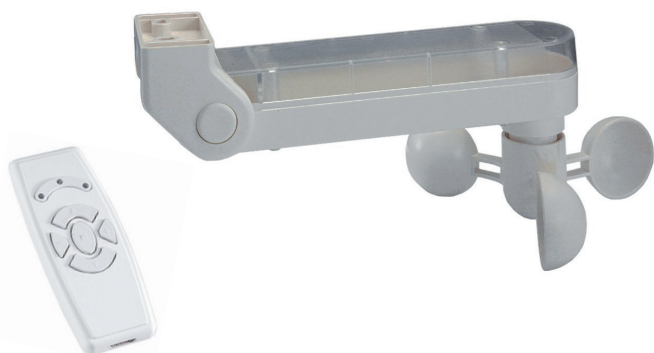


- Tutto vetro con impacchettamento laterale, chiusura a libro con scorrevoli, guide in alluminio ed accessori in acciaio inox.



Elettronica

- Centraline di controllo con radiocomando, possibilità di inserire stazioni meteo o sensori pioggia/vento/sole che interagiscono con i motori delle lamelle orientabili.



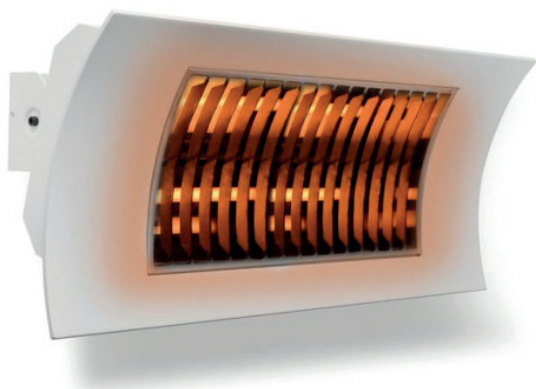
LED

- Strip LED IP67, dotate di radiocomando, inserite in profili d'alluminio perfettamente integrati alla struttura. Possibilità di scegliere tra luce calda, naturale, fredda o RGB.



Stufe ad infrarossi

- Ampia gamma di stufe ad infrarossi per garantire un maggior confort anche nelle serate più fresche.



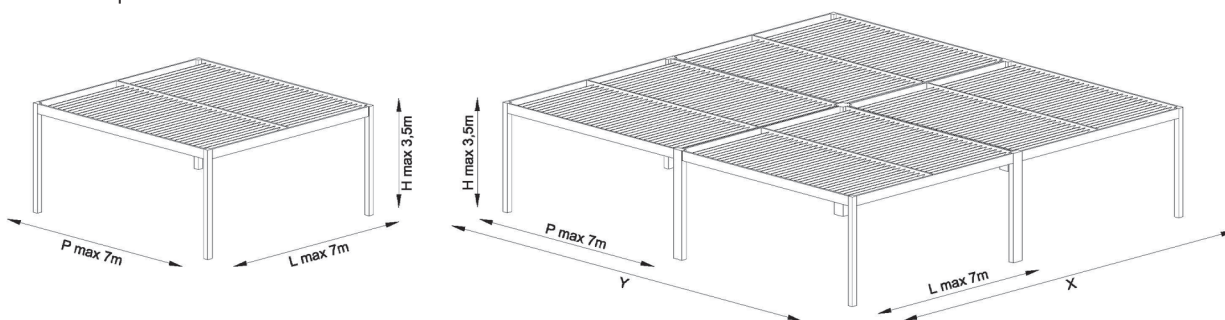
Finiture

- Verniciatura secondo le normative di qualità QUALICOAT. Ampia scelta tra le colorazioni RAL.



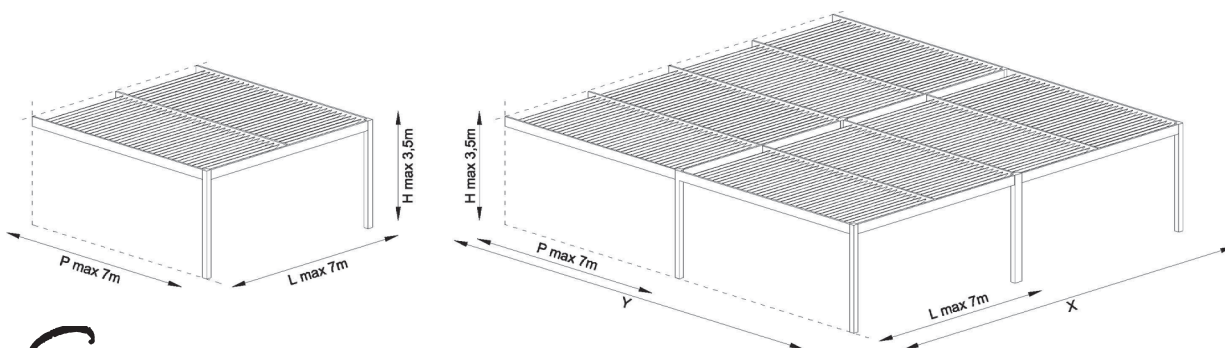
Autoportante

- Struttura indipendente. Il singolo modulo retto da 4 pilastri può raggiungere le misure massime indicate nel disegno sottostante. La modularità del sistema permette di coprire aree di qualsiasi dimensione.



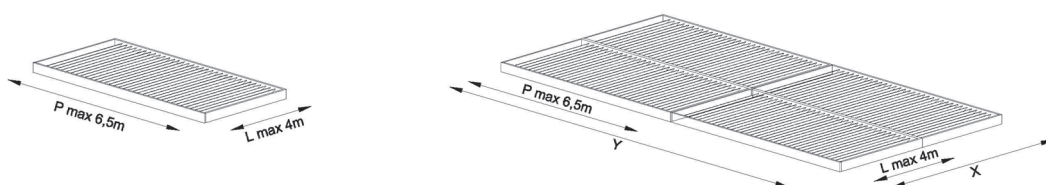
Addossata

- Addossata a parete. Il singolo modulo retto da 2 pilastri può raggiungere le misure massime indicate nel disegno sottostante. La modularità del sistema permette di coprire aree di qualsiasi dimensione.



Solo tetto

- Solo tetto. In questa versione i moduli possono essere inseriti in qualsiasi struttura già esistente (lamellari in legno, strutture in acciaio o vani in muratura).



Orientamento delle lamelle

- Le lamelle sono regolabili da 0° a 140°



Chiusura totale delle lamelle con protezione da pioggia, vento e neve.
Lamelle complete di guarnizione.



Possibilità di aprire le lamelle anche di pochi gradi per ottenere una ventilazione naturale.



Completa gestione della luminosità e della temperatura sottostante nell'arco di tutta la giornata, in qualsiasi stagione.



Velocità di orientamento delle lamelle, dalla posizione 0° a 140° in meno di 10 sec.

