

# SIRIO **50** SIRIO **50 SG**

Sistemi in alluminio per facciate e coperture





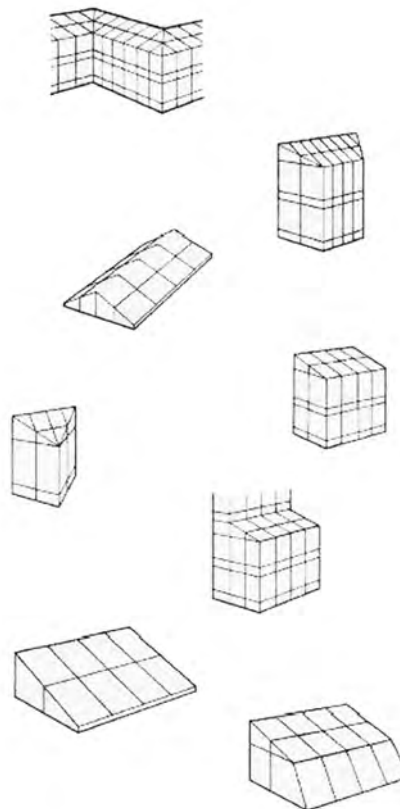
## Sistemi per facciate continue montanti e traversi con copertine in alluminio.

Sirio 50 offre libero sfogo all'estro dei progettisti garantendo un innovativo supporto tecnologico per la creazione di vetrazioni con le più complesse forme geometriche. Sirio 50 è una facciata continua montanti-traversi con una mostra architettonica di 50 mm sia all'interno che all'esterno. La struttura portante è composta da un reticolo di montanti e traversi dimensionati in modo da poter rispondere alle necessità statiche dell'edificio.

Le principali applicazioni del sistema in edilizia sono le grandi vetrazioni per la realizzazione di verande, giardini d'inverno, vani scala, dove l'utilizzo della facciata permette un significativo incremento della luminosità.

Il taglio termico tra la parte interna ed esterna della facciata, realizzato con due profilati in polietilene espanso, permette di ottenere un involucro altamente performante dal punto di vista energetico. Le copertine in alluminio, montate a scatto sui pressori, fanno da finitura estetica esterna della facciata nascondendo la vista delle viti che serrano i pressori ai montanti. Queste hanno diverse forme estetiche e profondità, fermo restando i 50 mm di larghezza che caratterizzano il sistema.

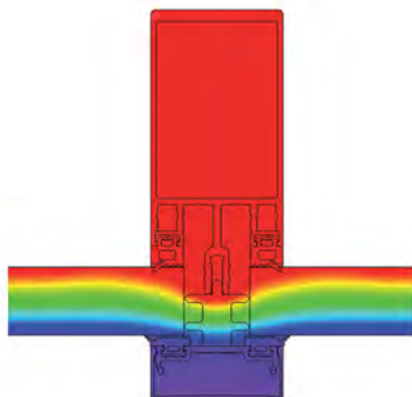
Per le sue caratteristiche di estetica, tenuta e risparmio energetico, la facciata Sirio 50 può essere utilizzata sia nelle nuove costruzioni che nelle ristrutturazioni.



### CARATTERISTICHE

- Mostra architettonica interna 50mm
- Mostra architettonica esterna 50mm
- Profondità montanti da 18 a 250mm
- Profondità traversi da 18 a 204mm
- Tamponamenti o vetrazioni previsti da 2 sino a 43mm

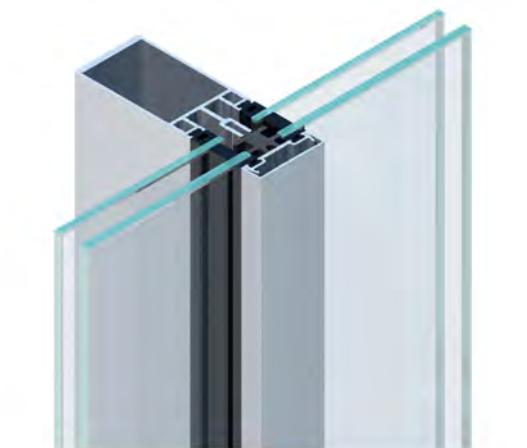
### Taglio Termico



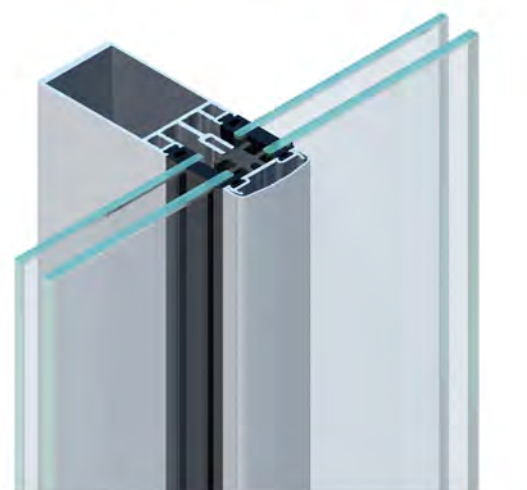
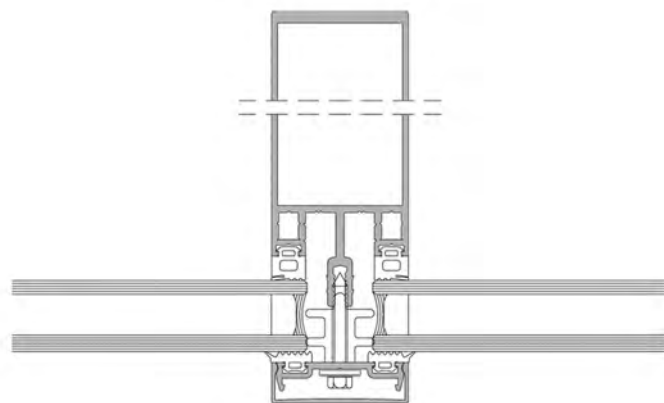


## Estetica della struttura

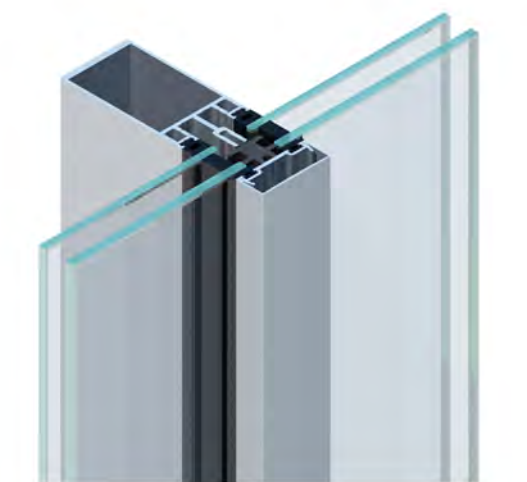
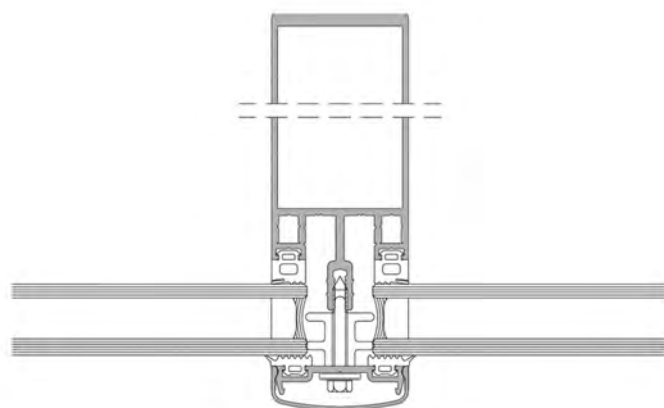
## Sezioni Orizzontali



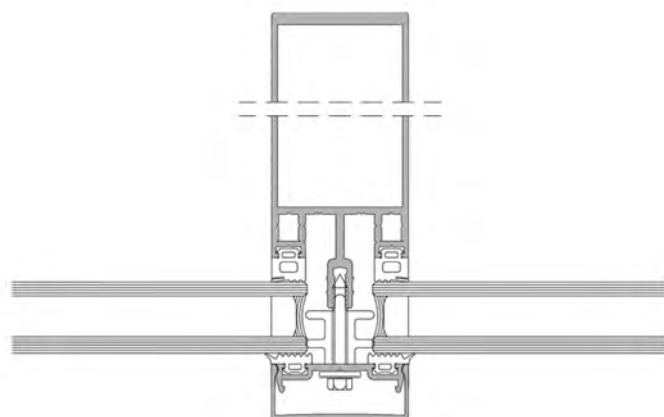
Copertina da 15mm



Copertina da 16mm

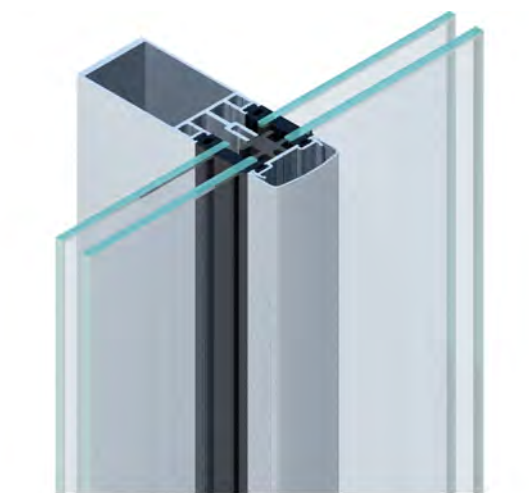


Copertina da 20mm

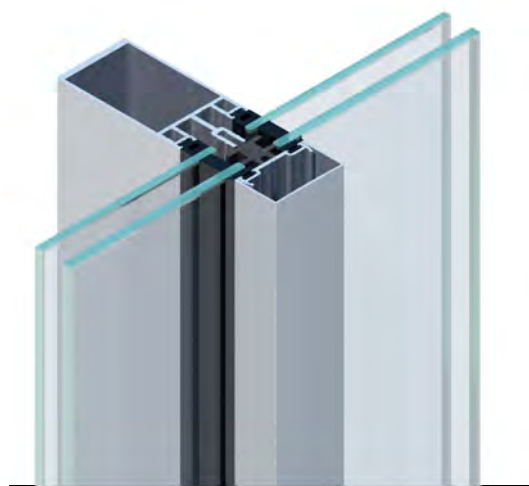
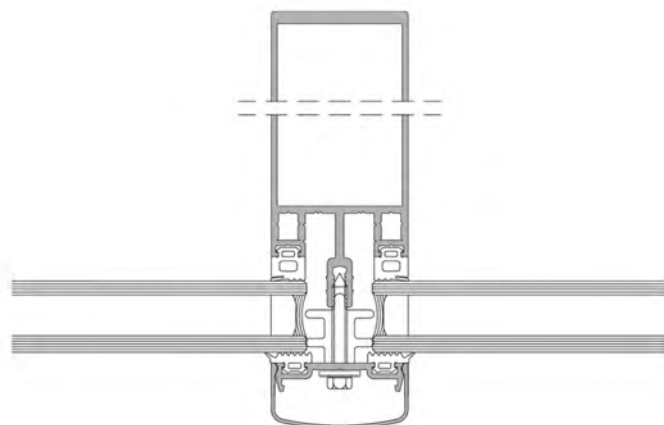


ISOLAMENTO ACUSTICO E TERMICO • IMPIEGO DEL SISTEMA PER MOLTEPLICI TIPI DI REALIZZAZIONE • STRUTTURA PORTANTE LEGGERA CON NOTEVOLE FACILITÀ DI MONTAGGIO • ASPETTO ESTETICO PERSONALIZZABILE TRAMITE COPERTINE ESTERNE • INTEGRAZIONE CON LE APERTURE A BATTENTE DELLA SERIE PLANET

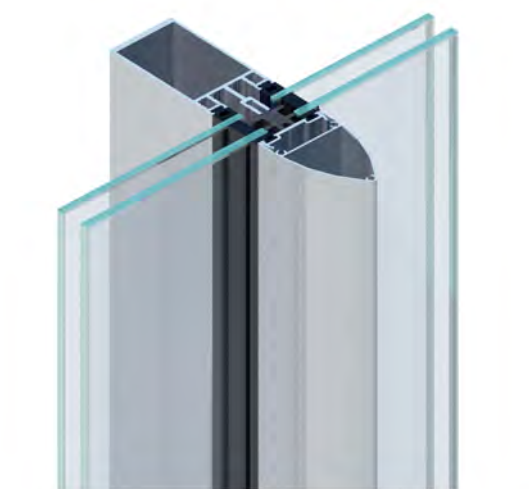
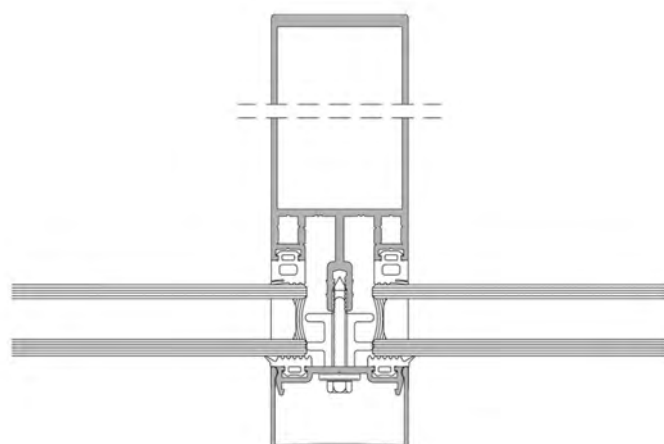
## Sezioni Orizzontali



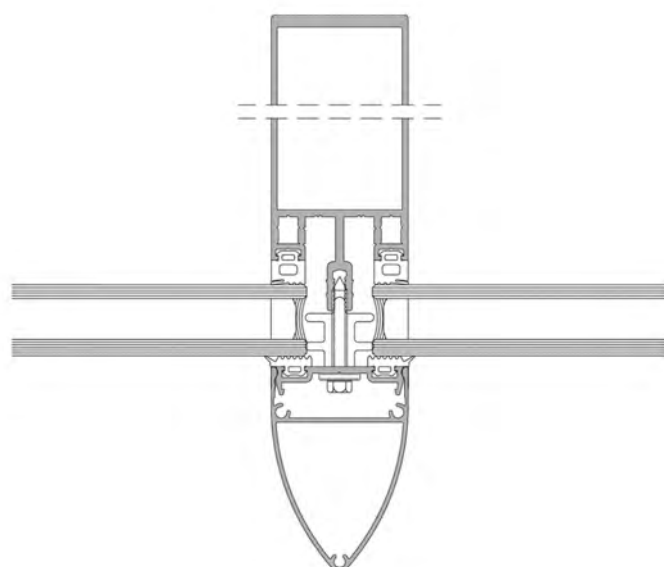
Copertina da 24mm



Copertina da 30mm



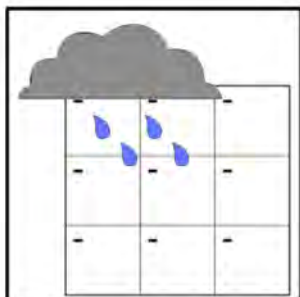
Copertina da 75mm



ISOLAMENTO ACUSTICO E TERMICO • IMPIEGO DEL SISTEMA PER MOLTEPLICI TIPI DI REALIZZAZIONE • STRUTTURA PORTANTE LEGGERA CON NOTEVOLE FACILITÀ DI MONTAGGIO • ASPETTO ESTETICO PERSONALIZZABILE TRAMITE COPERTINE ESTERNE • INTEGRAZIONE CON LE APERTURE A BATTENTE DELLA SERIE PLANET

## Prestazioni certificate

### Tenuta all'acqua:

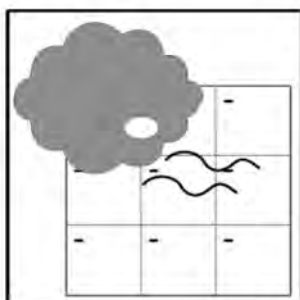


La facciata Sirio 50 non ha avuto infiltrazioni d'acqua con una pressione del vento pari ad una velocità di 124.7 km/h.

*Pressione:* 750 Pa  
*Velocità:* 124.7 km/h  
*Classe:* RE750



### Tenuta all'aria:

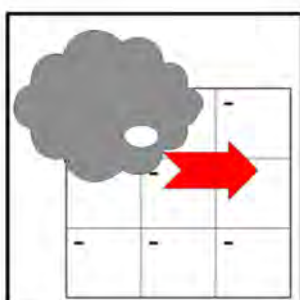


La facciata Sirio 50 ha superato la prova di permeabilità dell'aria con una pressione del vento pari ad una velocità di 111.54 km/h.

*Pressione:* 600 Pa  
*Velocità:* 111.54 km/h  
*Classe:* A4



### Resistenza al vento:

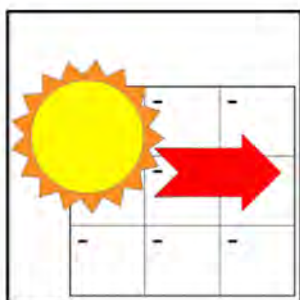


La facciata Sirio 50 non ha subito rotture o deformazioni permanenti a seguito di una pressione del vento pari ad una velocità di 250 km/h (3000 Pa).

*Carico di progetto:*  $\pm 2.00$  kN/mq  
*Carico di sicurezza:*  $\pm 3.00$  kN/mq



### Trasmittanza Termica del reticolo facciata:



La facciata Sirio 50 rispetta le normative in materia di risparmio energetico.

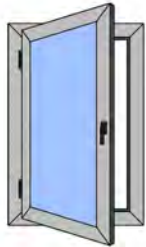
*Uf TRAVERSO:* da 1.2 a 1.8 W/mqK  
*Uf MONTANTE:* da 1.2 a 1.9 W/mqK





## Tipologie di apertura

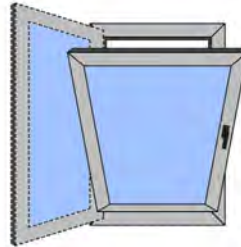
PLANET **b2** TT PLANET **neo b2**  
ELITE DOOR **72** NEOCYCLE COMPONENT



Battente



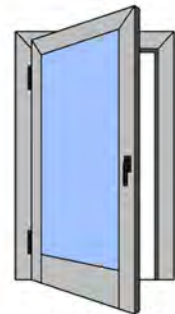
Vasistas



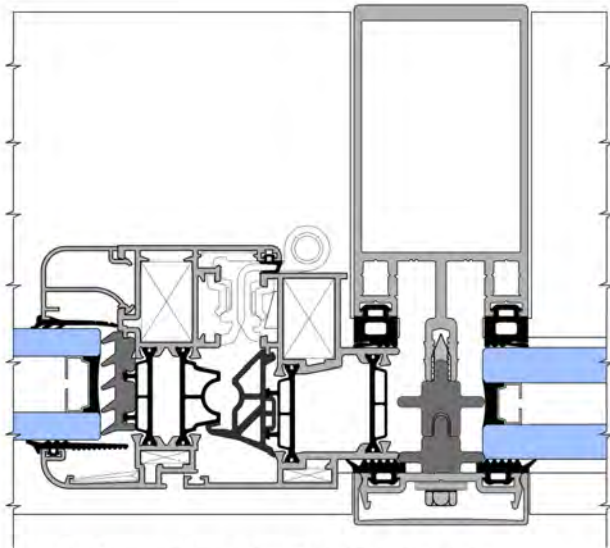
Anta-ribalta



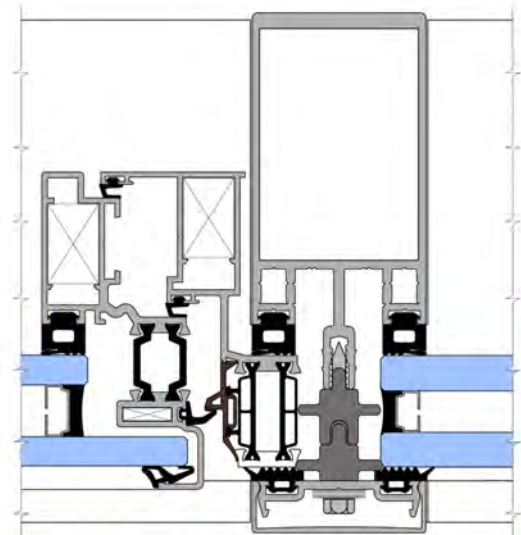
Sporgere



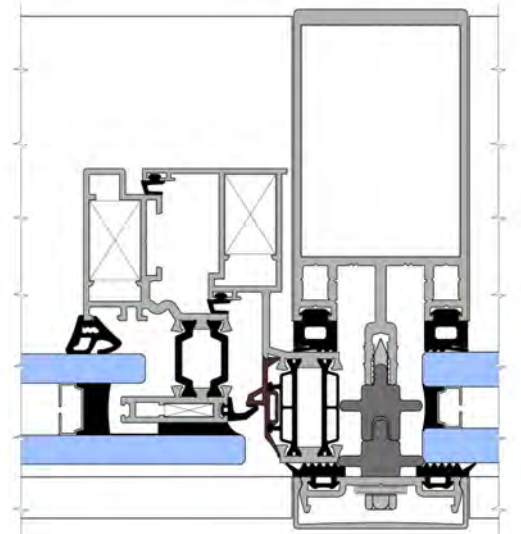
Portoncino



Sezione orizzontale: Finestra a battente



Sezione orizzontale: Sporgere con anta in vista



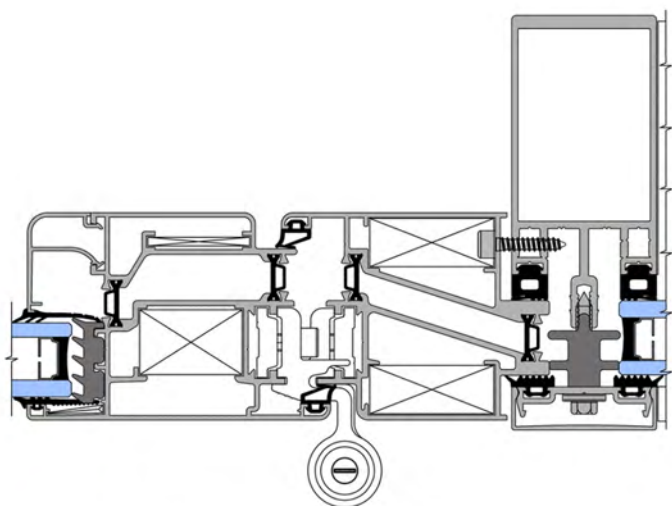
Sezione orizzontale: Sporgere con anta scomparsa

**SIRIO 50**

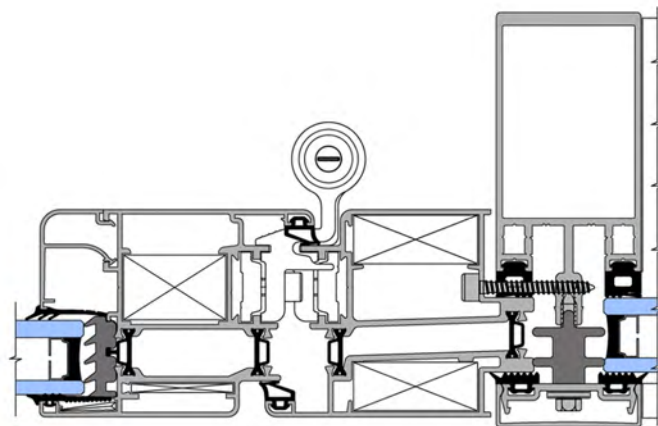


Portoncini d'ingresso

**ELITE DOOR 72**



Sezione orizzontale: *Portoncino d'ingresso  
apertura esterna*

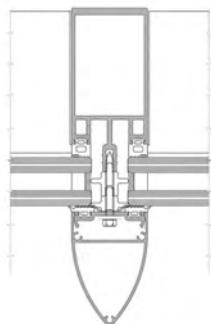


Sezione orizzontale: *Portoncino d'ingresso  
apertura interna*

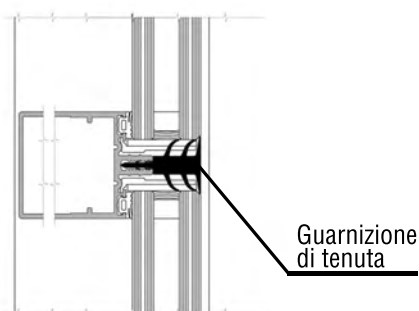




## Sistema misto: copertina in alluminio solo su montante



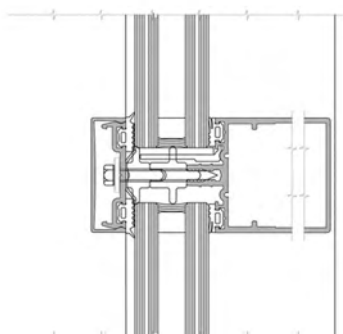
Sezione orizzontale: Montante



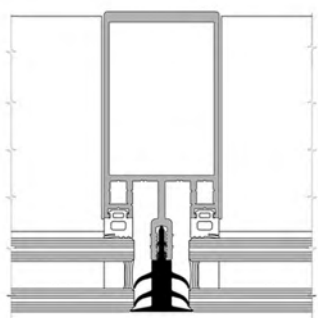
Sezione verticale: Traverso



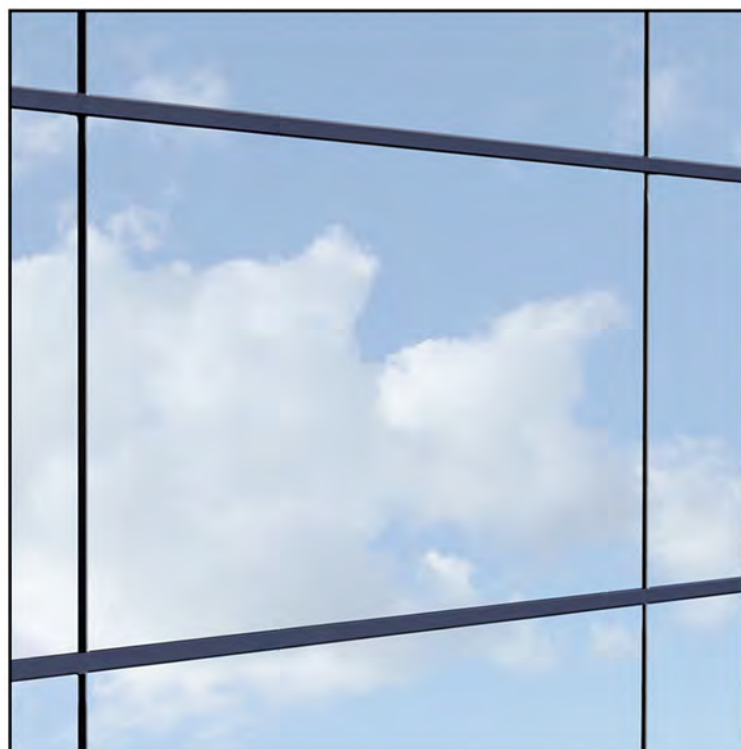
## Sistema misto: copertina in alluminio solo su traverso



Sezione verticale: Traverso



Sezione orizzontale: Montante





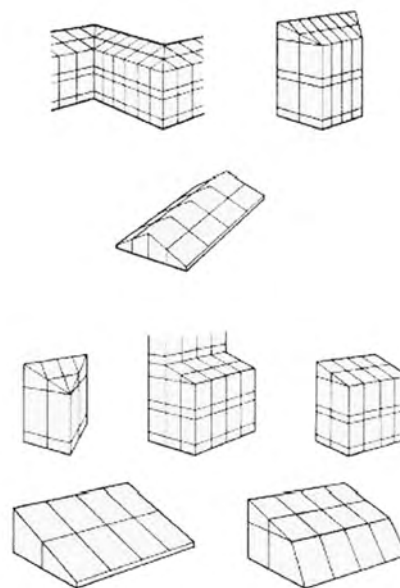


## Sistemi per facciate continue montanti e traversi con vetro strutturale.

Sistema per facciate continue leggere, a montanti-traversi, che si presenta architettonicamente dall'esterno con solo parti vetrate, distanziate una dall'altra di 20 mm., mentre internamente con l'intelaiatura in alluminio . Disponibili tre differenti soluzioni tecniche:

- profilato in PE + sigillatura
- profilato in PVC + guarnizione
- solo guarnizione

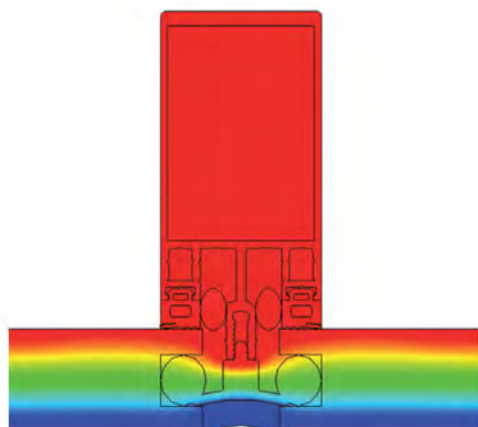
Queste consentono di garantire la tenuta agli agenti atmosferici e ad isolare termicamente ed acusticamente le facciate. Il trattenimento dei tamponamenti vetrati, a carattere puntuale lungo tutto il perimetro, avviene tramite accessori che bloccano meccanicamente la lastra interna. Quest'ultima, tramite sigillante siliconico strutturale distribuito lungo tutto il perimetro, trattiene la lastra esterna.



### CARATTERISTICHE

- Mostra architettonica interna 50mm
- Mostra architettonica esterna 20mm
- Profondità montanti da 18 a 250mm
- Profondità traversi da 18 a 204mm
- Tamponamenti o vetrazioni previsti da 30 sino a 36mm

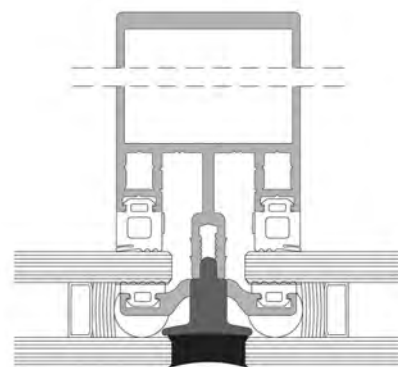
### Taglio Termico



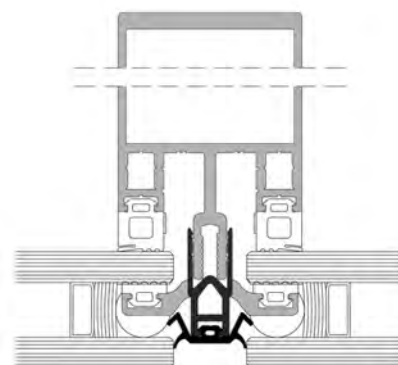
Estetica della struttura



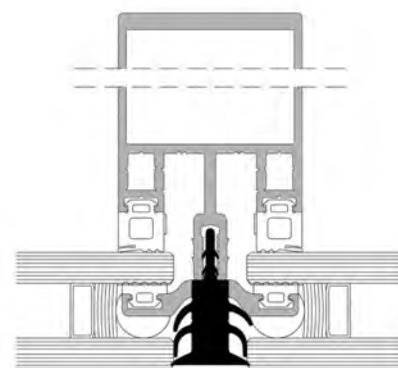
## Sezioni Orizzontali



**Soluzione A:**  
estruso in polietilene con sigillatura in silicone



**Soluzione B:**  
estruso in PVC con guarnizione SG0604EN in EPDM



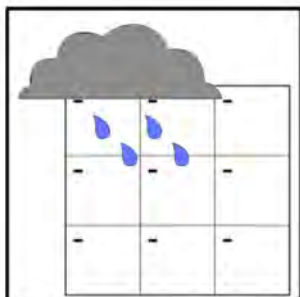
**Soluzione C:**  
estruso in PVC con guarnizione SG0620EN in EPDM





## Prestazioni certificate

### Tenuta all'acqua:

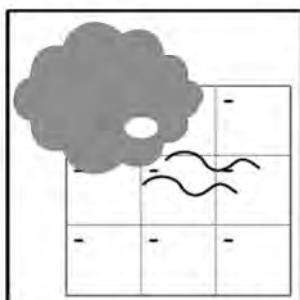


La facciata Sirio 50SG non ha avuto infiltrazioni d'acqua con una pressione del vento pari ad una velocità di 157 km/h.

*Pressione:* 1200 Pa  
*Velocità:* 157.74 km/h  
*Classe:* RE1200



### Tenuta all'aria:

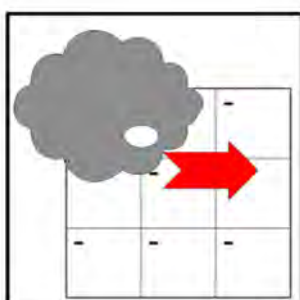


La facciata Sirio 50SG ha superato la prova di permeabilità dell'aria con una pressione del vento pari ad una velocità di 124 km/h.

*Pressione:* 750 Pa  
*Velocità:* 124.71 km/h  
*Classe:* AE750



### Resistenza al vento:

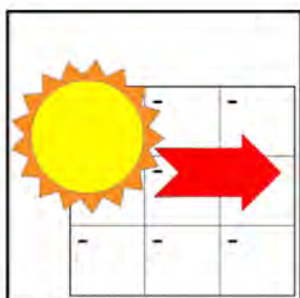


La facciata Sirio 50SG non ha subito rotture o deformazioni permanenti a seguito di una pressione del vento pari ad una velocità di 250 km/h (3000 Pa).

*Carico di progetto:*  $\pm 2.00$  kN/mq  
*Carico di sicurezza:*  $\pm 3.00$  kN/mq



### Trasmittanza Termica del reticolo facciata:



La facciata Sirio 50SG rispetta le normative in materia di risparmio energetico.

*Uf:* 1.8 W/mqK





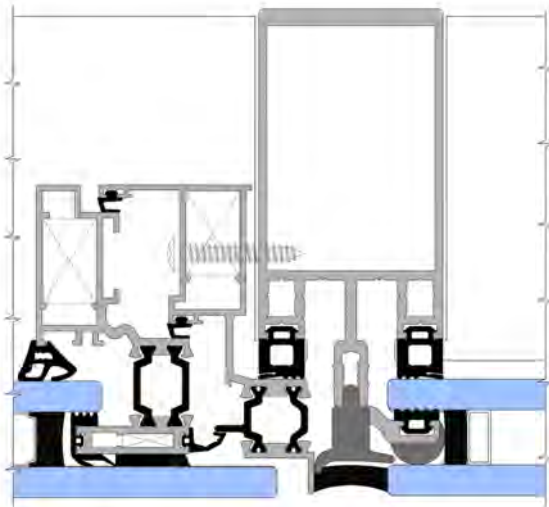
## Tipologie di apertura



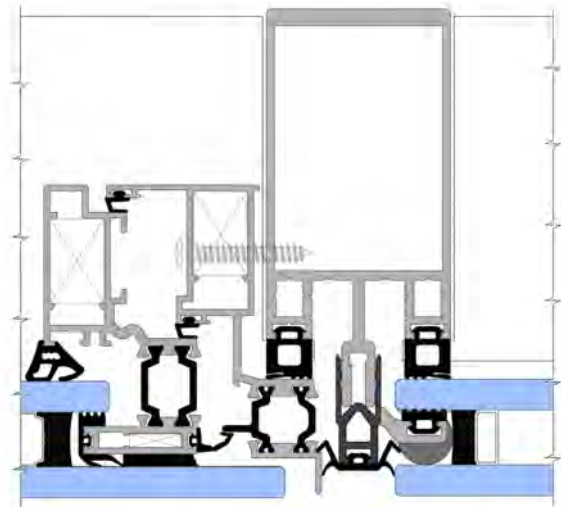
Sporgere

Disponibile per ogni soluzione

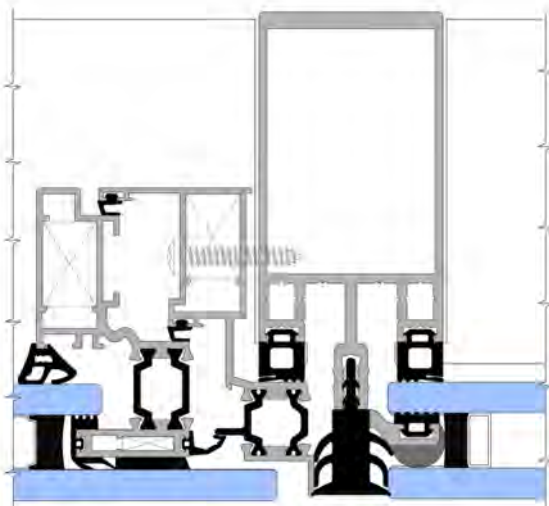
- Apertura con taglio termico
- Apertura fredda



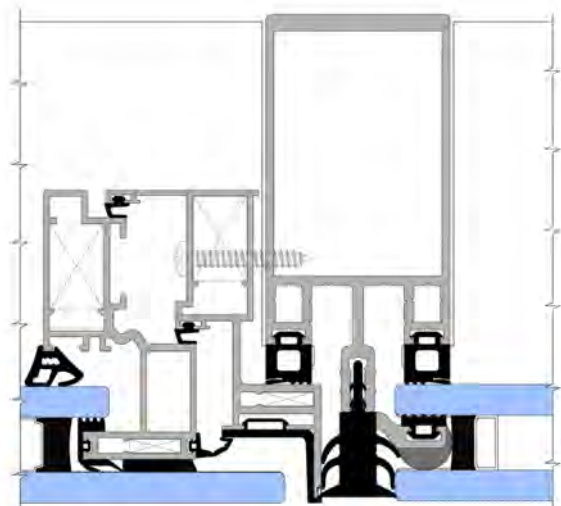
Sezione orizzontale: *Sporgere con soluzione A*



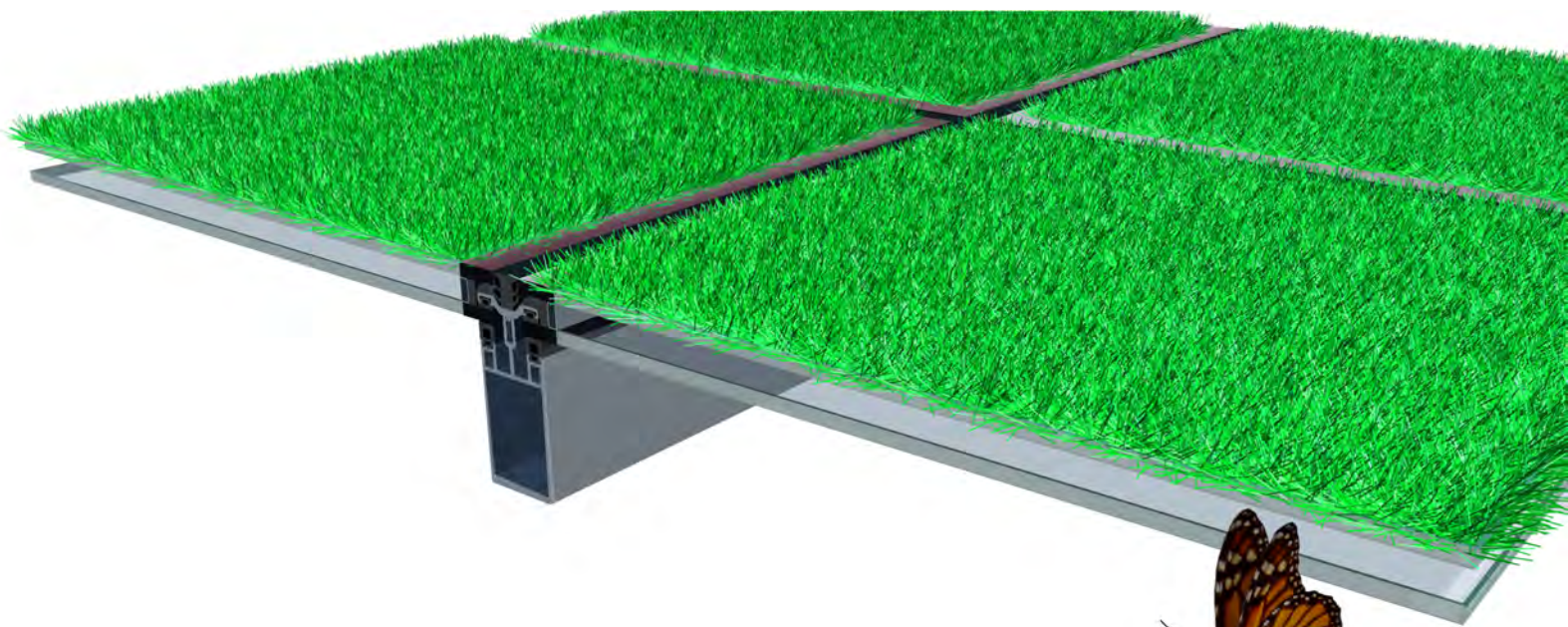
Sezione orizzontale: *Sporgere con soluzione B*



Sezione orizzontale: *Sporgere con soluzione C*



Sezione orizzontale: *Sporgere con anta fredda*



# SIRIO *neo* 50

NEOCYCLE COMPONENT

Il primo sistema per facciate continue in Italia con tracciabilità di filiera produttiva certificata LEED e ESIT.

## Un capolavoro verde per le città di domani



ALCA Srl  
Via Copernico, 2 -25020 PONCARALE - Brescia  
Tel. (+39) 030 2681141 - Fax (+39) 030 2681234  
e-mail: [alca@alcasrl.com](mailto:alca@alcasrl.com)

[www.alcasrl.com](http://www.alcasrl.com)

